

# LA PERSPECTIVA DE GÉNERO DESDE LA VISIÓN DE LA SALUD

---

*Centro Nacional de Equidad de Género y Salud Reproductiva  
Dirección de Género y Salud*



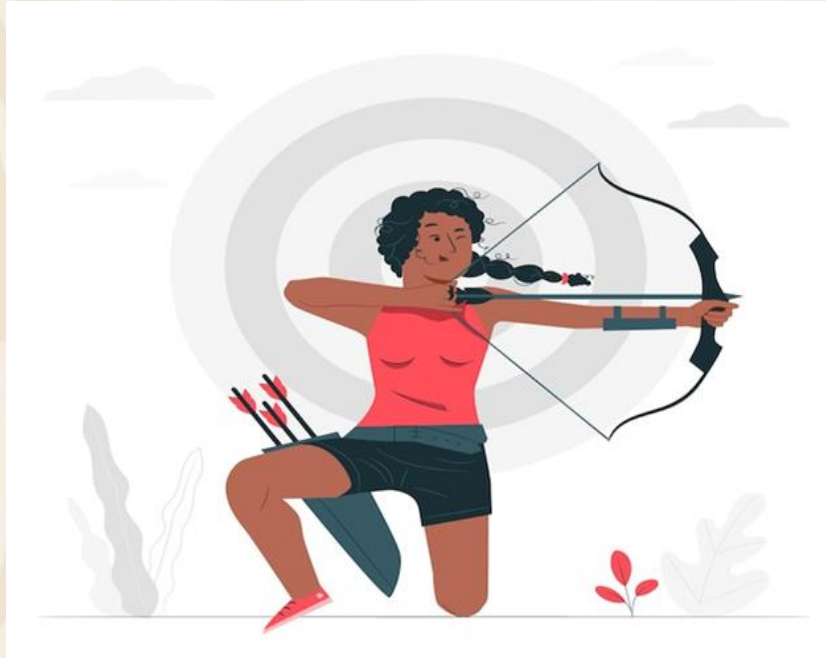
**SALUD**  
SECRETARÍA DE SALUD



2023  
AÑO DE  
**Francisco  
VILLA**  
EL REVOLUCIONARIO DEL PUEBLO

04 de octubre, 2023

# Objetivo



Pensar la salud con  
perspectiva de género...

# Para iniciar... algunas preguntas

- ¿Las mujeres viven más años que los hombres?
- ¿Las enfermedades cardíacas son más frecuentes en hombres?
- ¿La investigación en medicina considera tanto a las mujeres como a los hombres?
- ¿El índice de suicidios en mujeres es mayor que en hombres?
- ¿Los hombres son mejores conductores que las mujeres?
- ¿Las mujeres son más sensibles ahora cuidar a otras personas?
- ¿Los hombres son más fuertes que las mujeres?

# Entonces...

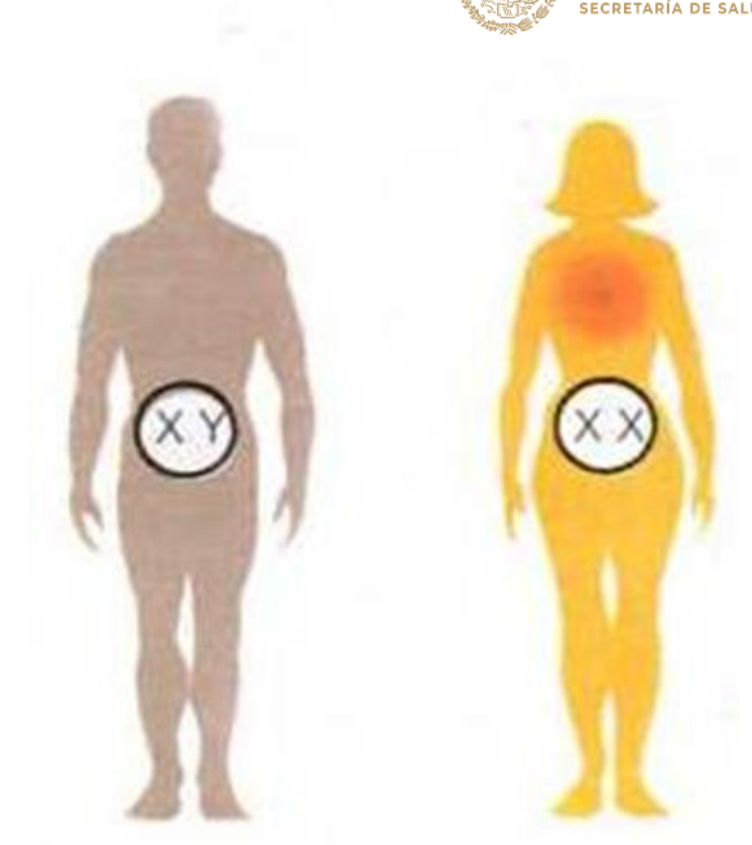
Ante un mismo padecimiento, la manera de tratar a una mujer y a un hombre ¿cambia?

Los comportamientos de mujeres y hombres que la sociedad reproduce, aplaude o reprueba, a través de las familias y demás instituciones, con relación a su ciclo de vida y otros determinantes sociales: etnia, educación, la zona en la que viven, lenguaje, etc.

# SEXO

**Determinado** genéticamente

- genes
- cromosomas
- órganos sexuales
- niveles hormonales, etc.



Las personas son clasificadas en referencia a su sexo para asignarles un género.

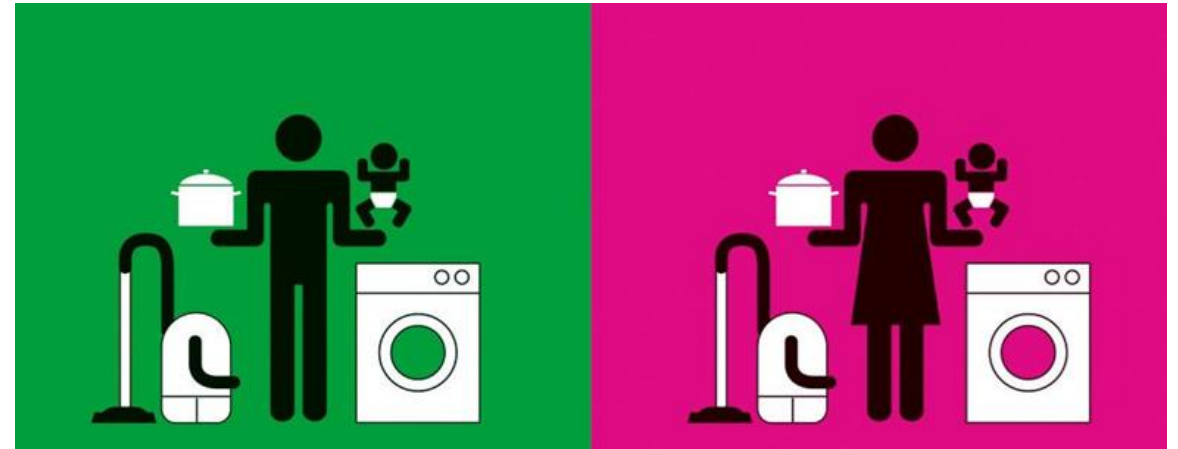
**El sexo, en sí mismo, no tiene implicaciones sociales.**



# GÉNERO

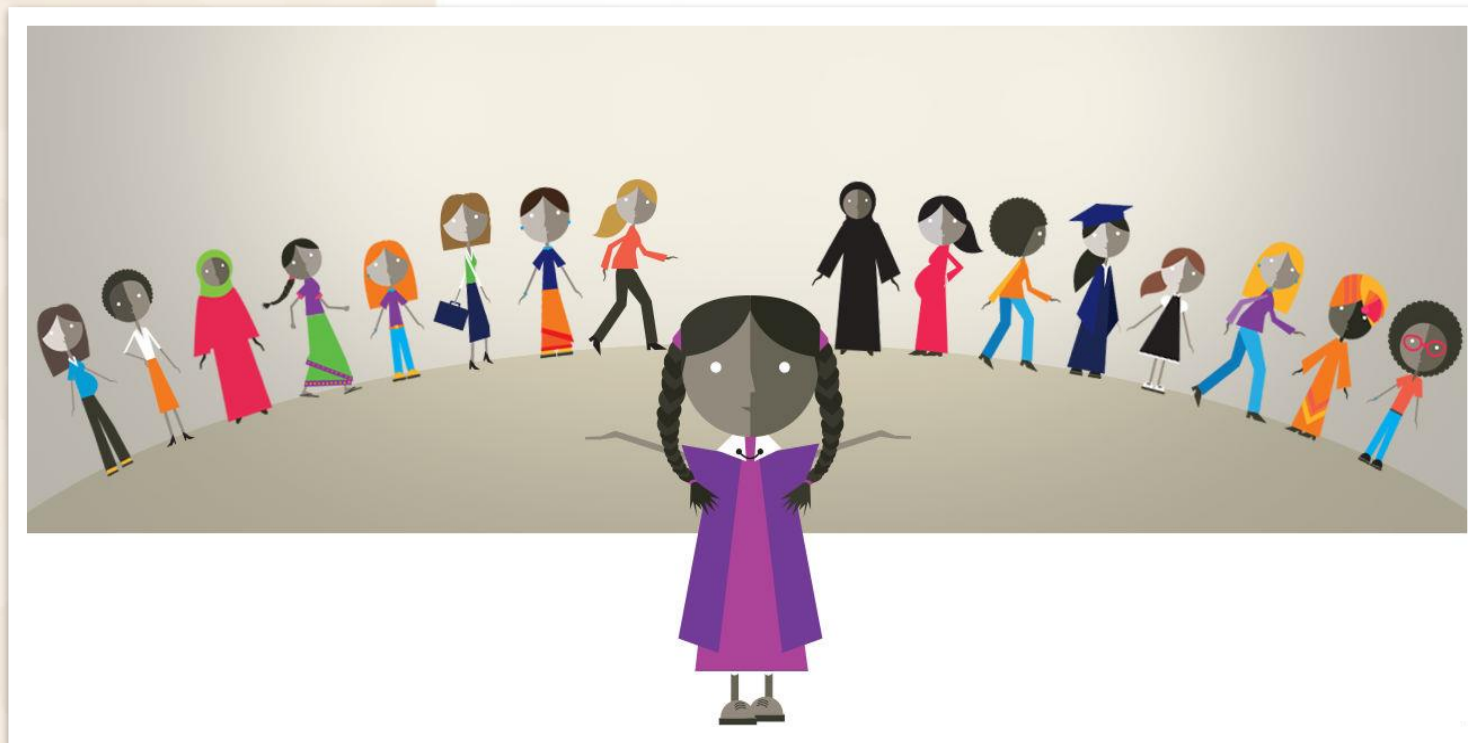
Es una **construcción social y cultural**, comúnmente asociada al sexo biológico. Es lo que la **sociedad espera** de las mujeres y varones

- Se construye
- Se aprende
- Es dinámico
- Es diferente en cada cultura
- Se expresa de manera diferente según clase, etnia, religión, edad.



# GÉNERO

conceptos sociales de las funciones, comportamientos, actividades y atributos que cada sociedad considera apropiados para los hombres y las mujeres.



**SALUD**  
SECRETARÍA DE SALUD



# GÉNERO



**SALUD**  
SECRETARÍA DE SALUD



**2023**  
AÑO DE  
*Francisco*  
**VILLA**  
EL REVOLUCIONARIO DEL PUEBLO



# SISTEMA SEXO - GÉNERO



## Roles de Género

### Mujer

Rol reproductivo

Espacio doméstico

Trabajo no remunerado

Servicio y cuidado  
de personas

Mediación - subordinación

### Hombre

Rol productivo

Espacio público

Trabajo remunerado

Poder y  
responsabilidad

Autoridad - dominación



**VIDEO**

**IMAGINA TU META**







# PERSPECTIVA DE GÉNERO

Metodología y los mecanismos que permiten identificar, cuestionar y valorar la discriminación, desigualdad y exclusión de las mujeres, que se pretende justificar con base en las diferencias biológicas, para emprender acciones que deben y actuar sobre los factores de género y crear las condiciones de cambio que permitan avanzar en la construcción de la igualdad de género.



**Ley General de Igualdad entre Mujeres y Hombres.**



## Perspectiva de género



**SALUD**

SECRETARÍA DE SALUD

- **Visión científica, analítica y política sobre las mujeres y los hombres, durante todo su ciclo de vida**, que busca la igualdad de género.
- Los enfoques de género e interseccionalidad **no contemplan exclusivamente a las mujeres, incorpora a los hombres en todas sus posibilidades, y las relaciones** que se establecen entre ambos.
- Identificar, cuestionar y valorar la **discriminación, desigualdad y exclusión** de las mujeres, que se pretenden justificar con base en las diferencias biológicas entre mujeres y hombres.
- Crear las **condiciones de cambio** que permitan avanzar en la construcción de la **igualdad de género**.



# LA PERSPECTIVA DE GÉNERO Y SALUD

Aún se emplea una visión androcéntrica en la salud y enfermedad. Consecuencias:

- La exclusión de la mujer en la investigación biomédica
- La medicalización de procesos naturales de su vida como el embarazo o la menopausia

# LA PERSPECTIVA DE GÉNERO Y SALUD

Aún se emplea una visión androcéntrica en la salud y enfermedad. Consecuencias:

- Considerar las quejas sobre las enfermedades de las mujeres como procesos psicológicos que se tratan con fármacos
- La acepción del patrón masculino en las enfermedades cardiovasculares, que llevan a diagnósticos erróneos en las mujeres.

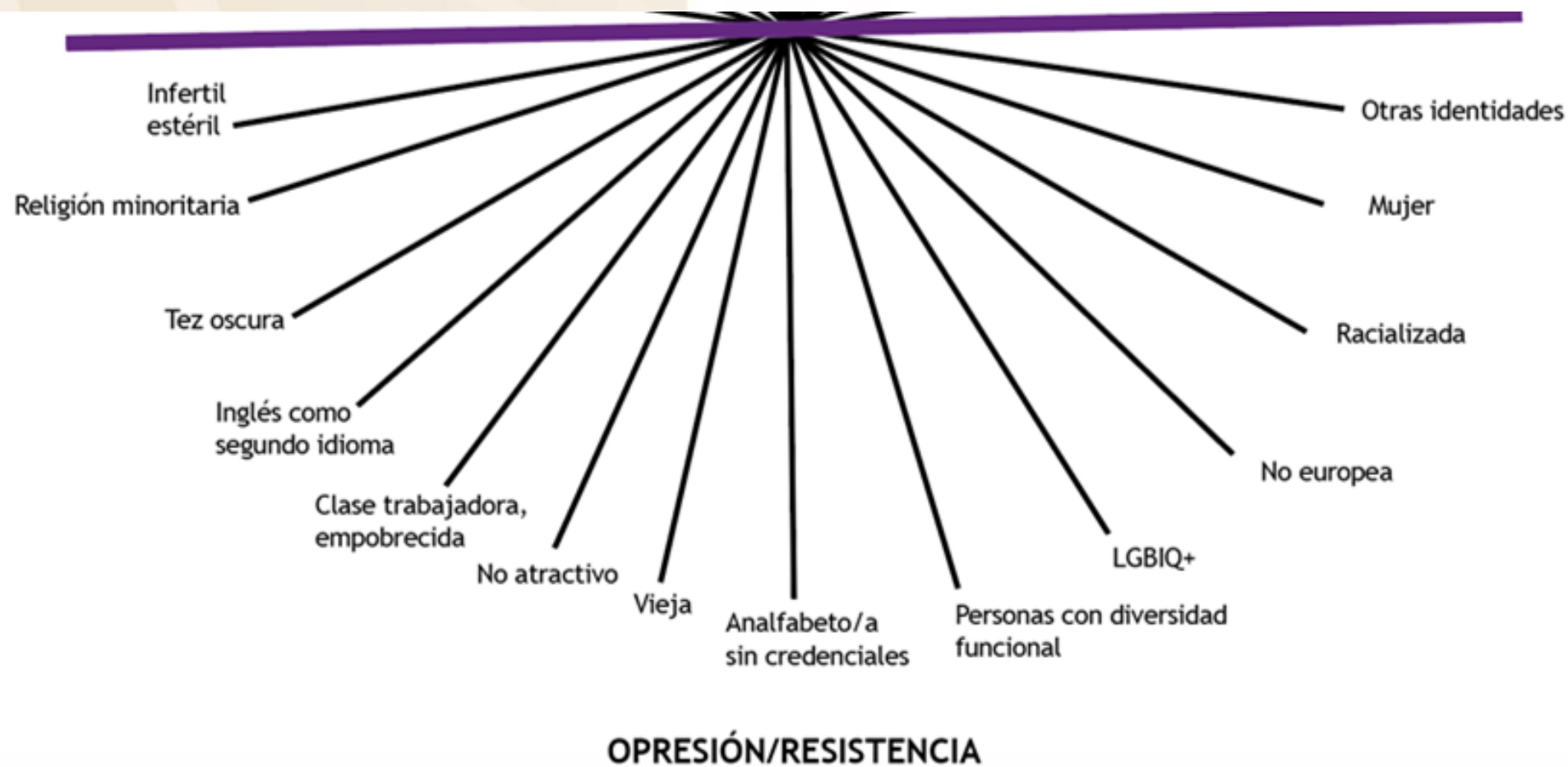
# Interseccionalidad

Categoría de **análisis** para referir los componentes que confluyen en un mismo caso, **multiplicando** las desventajas y discriminaciones. Este enfoque permite contemplar los problemas desde una **perspectiva integral**, evitando simplificar las conclusiones y, por lo tanto, el abordaje de dicha realidad.



## PRIVILEGIO

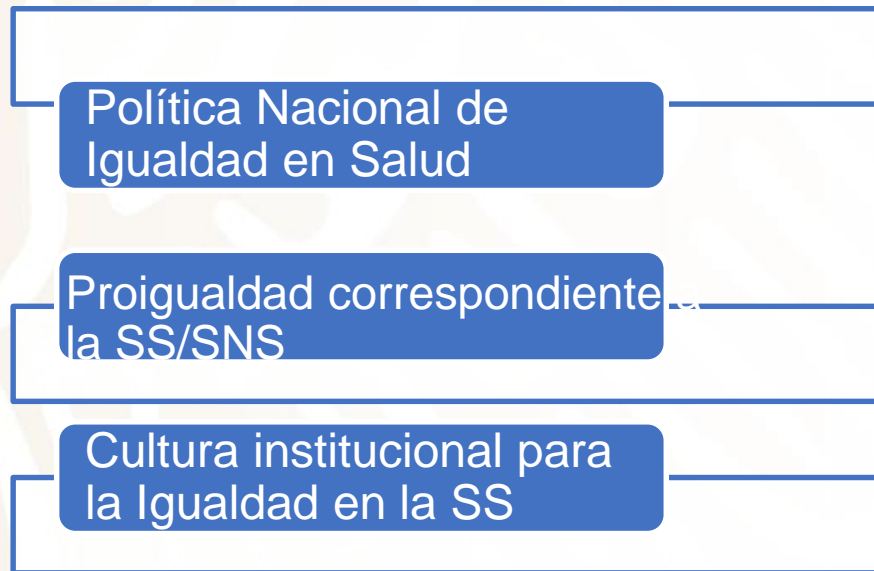




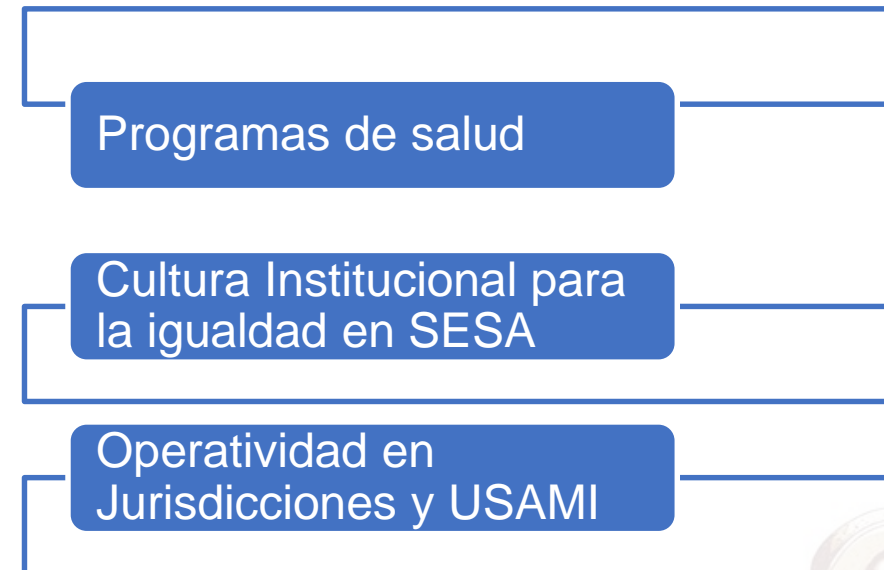
# Dirección de Género y Salud

Transversalizar la PG en salud, con enfoque de inclusión, no discriminación, pertinencia cultural e interseccionalidad en salud: incorporación en programas de salud, presupuestos y operatividad así como en la cultura institucional para la Igualdad (Hs y As, clima laboral y corresponsabilidad).

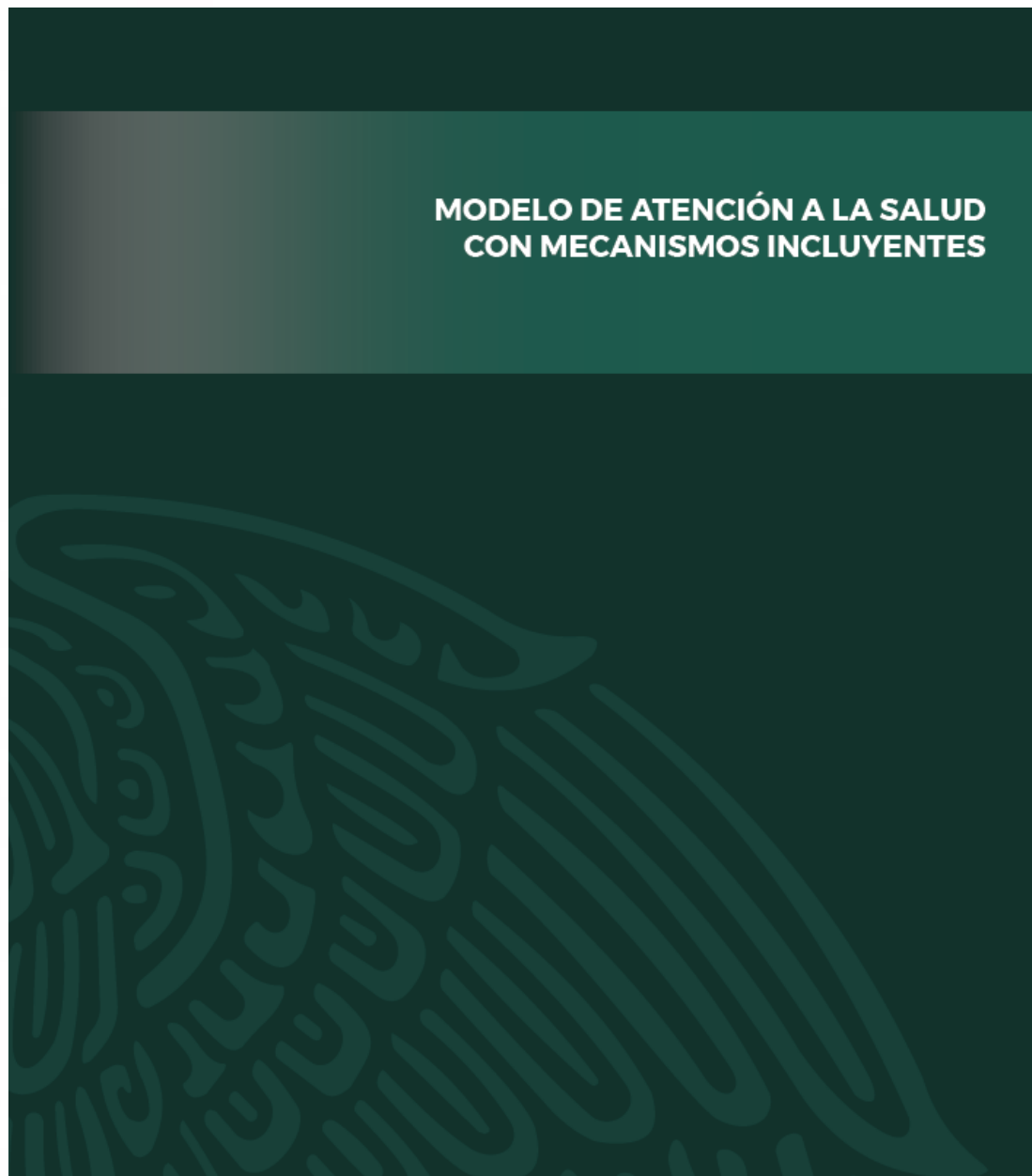
## Federal



## Estatal



# Modelo de Atención a la Salud con Mecanismos Incluyentes (MoASMI)



GOBIERNO DE  
MÉXICO

SALUD  
SECRETARÍA DE SALUD

CNEGSR  
CENTRO NACIONAL DE EQUIDAD DE  
GÉNERO Y SALUD REPRODUCTIVA



2023  
AÑO DE  
Francisco  
VILLA  
EL REVOLUCIONARIO DEL PUEBLO





-Reporte de avances Política Nacional para la Igualdad en la SS: Prolgualdad



- Pronunciamientos Cero Tolerancia al Hs y As en 27 DG
- Rompe el pacto, rompe el silencio
- Igualdad laboral y no discriminación en la SS: Cuidado y crianza igualitaria



-Coordinación institucional e interinstitucional: SS, CE, IMSS, ISSSTE, SICT, Tec Monterrey, Cámaras Diputadas y Senadoras

**SNIMH, UIG\_SS y Red de Enlaces de Género de la SS**

# Estatal



32 SESA

103 CEI: 32 en zonas indígenas y/o rurales



Programas de salud con PG, inclusión, no discriminación con PC e interseccionalidad



176 USAMI  
134 consolidadas que atienden bajo el Modelo de Atención a la Salud con Mecanismos Incluyentes

Hs y As, Clima Laboral: oficinas centrales, jurisdicciones y US



## 32 Responsables estatales del PIGS

# Modelo de Atención a la Salud con Mecanismos Incluyentes (MoASMI)

MODELO DE ATENCIÓN A LA SALUD  
CON MECANISMOS INCLUYENTES



GOBIERNO DE  
MÉXICO

SALUD  
SECRETARÍA DE SALUD

CNEGSR  
CENTRO NACIONAL DE EQUIDAD DE  
GÉNERO Y SALUD REPRODUCTIVA



2023  
AÑO DE  
Francisco  
VILLA  
EL REVOLUCIONARIO DEL PUEBLO

# Antecedentes



**SALUD**  
SECRETARÍA DE SALUD

Capacitaciones y talleres a personal de salud (impartido por DGS)

**2008**

Conformación de los 9 ejes de acción para transversalizar la PG en las unidades de salud

**2016**

Suma 5 nuevos parámetros, dirigidos a atención a población con discapacidad e indígena

**2021**

**2013**

Inicio operaciones de los Centros de Entretenimiento Infantil en Nuevo León y Tlaxcala

**2019**

Establecieron 15 parámetros de las Unidades de Salud que Atienden con Mecanismos Incluyentes

**2022**

Se había logrado 161 Unidades de Salud que Atienden con Mecanismos Incluyentes y 103 Centros de Entretenimiento Infantil



# Vinculación MAS Bienestar - USAMIS



**SALUD**  
SECRETARÍA DE SALUD

## Elementos del **Modelo de Atención a la Salud** - MAS Bienestar

Mecanismos Incluyentes USAMI

### 1. Gestión de la Salud

5. Difusión de información sobre género, inclusión y pertinencia cultural

16. Capacitación a personas usuarias en situación de vulnerabilidad

### 2. Organización de los servicios

8. Comunicación interna incluyente dirigida a personal de salud

11. Enlace de género en unidades de salud o jurisdicción

20. Acciones de prevención del Hostigamiento y Acoso Sexual

### 3. Acceso

2. Capacitación especializada en Lengua de Señas Mexicana, dirigida a personal operativo

3. Capacitación especializada en Lengua indígena de la región dirigida a personal operativo

4. Capacitación especializada en Atención a personas con discapacidad, dirigida a personal operativo

10. Centro de Entretenimiento Infantil (CEI)

12, 13, 14 Equipo para atención de personas con discapacidad

15. Otros mecanismos de igualdad de género, pertinencia cultural e inclusión

17. Audiovisuales sobre derechos en salud en lengua indígena

18, 19 Señalética hospitalaria en lengua indígena y Braille

### 4. Servicios de Atención Primaria a la Salud

1. Capacitación a personal directivo, administrativo y operativo de unidades de salud

### 5. Atención centrada en la persona y grupos

6. Ventanilla Incluyente /turnos preferentes

7. Mobiliario preferente ergonómico o rotulado

9. Comunicación externa dirigida a población usuaria

## Nacional

- Constitución Política de los Estados Unidos Mexicanos
- Ley General de Salud
- Ley del Instituto Nacional de las Mujeres
- Ley General para la Igualdad entre Mujeres y Hombres
- Ley Federal del Trabajo
- Ley de Planeación
- Ley Federal de Presupuesto y Responsabilidad Hacendaria
- Ley Federal para Prevenir y Eliminar la Discriminación
- Plan Nacional de Desarrollo, 2019-2024
- Programa Nacional para la Igualdad de Oportunidades y no Discriminación contra las Mujeres, 2019-2024
- Programas estatales de Igualdad y No Discriminación
- Leyes estatales de igualdad entre mujeres y hombres

## Internacional

- Convención sobre la Eliminación de Todas las Formas de Discriminación contra la Mujer, CEDAW
- Convención Interamericana para Prevenir, Sancionar y Erradicar la Violencia contra la Mujer, Belém Do Pará
- Declaración y Plataforma de Acción de Beijing
- Convenio de la Organización Internacional del Trabajo - (190)
- Pacto Internacional de Derechos Económicos, Sociales y Culturales
- Protocolo de San Salvador
- Objetivos de Desarrollo Sostenible, ODS
- Convención Internacional sobre la Eliminación de todas las Formas de Discriminación Racial, ICER
- Convención Internacional sobre los Derechos de las Personas con Discapacidad
- Convenio Número 169 sobre Pueblos Indígenas y Tribales en Países Independientes de la Organización Internacional del Trabajo



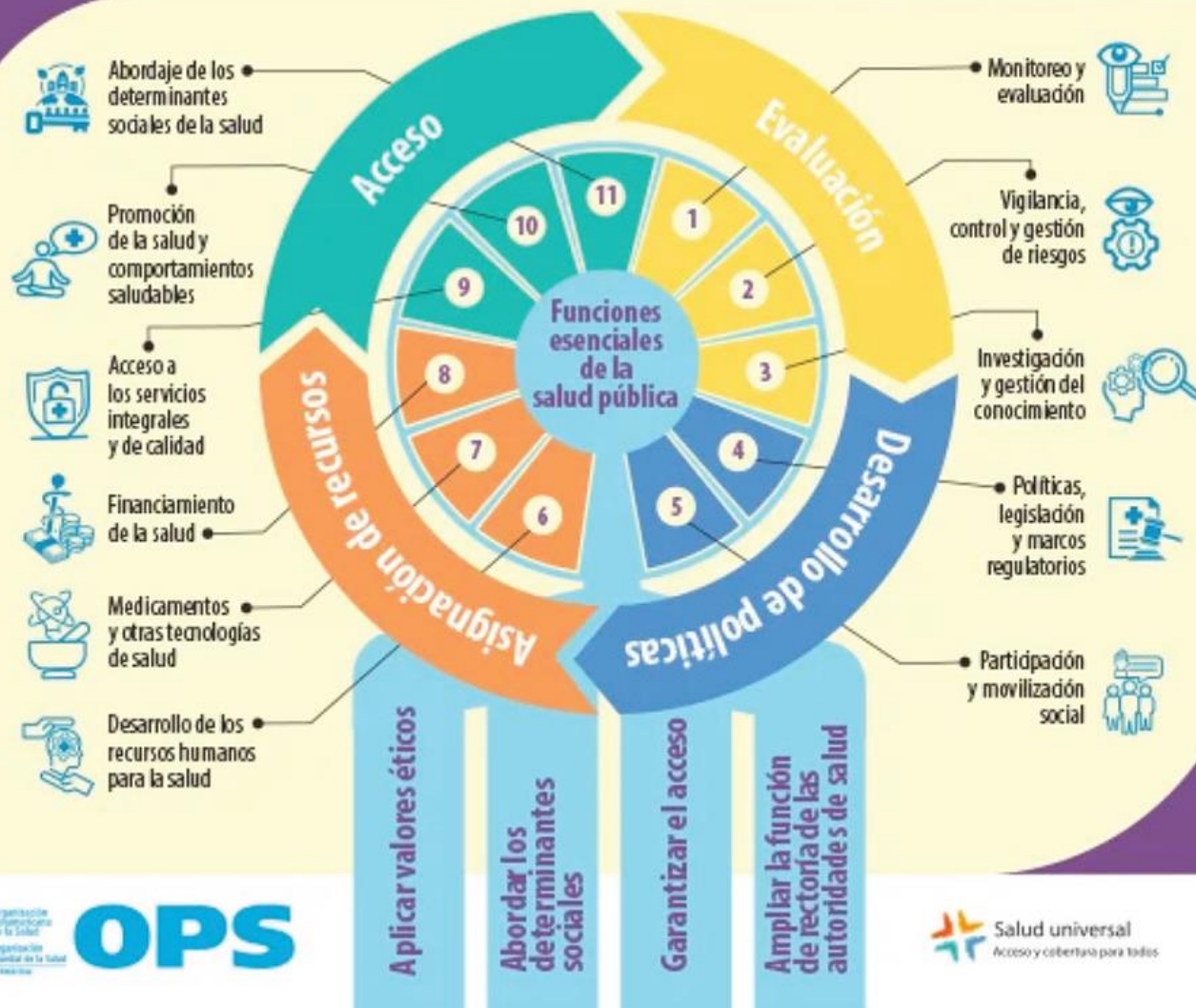
**SALUD**  
SECRETARÍA DE SALUD

# Marco Normativo



# Marco Conceptual

## Las funciones esenciales de la salud pública renovadas Un marco para las políticas de salud pública integradas



- i. Igualdad y equidad de género en salud
- ii. Acciones afirmativas y ajustes razonables
- iii. Interseccionalidad
- iv. Determinantes Sociales de la Salud
- v. Funciones Esenciales de Salud Pública
- vi. Niveles de atención a la salud



# Aspectos Generales del MoASMI

**Contribuir**, a través del Modelo de Atención a la Salud con Mecanismos Incluyentes (MoASMI), a **cerrar las brechas de desigualdad** de grupos de atención prioritaria en el **acceso y control de los servicios** de salud, aplicando un **enfoque de género, inclusión, no discriminación, interseccionalidad y pertinencia cultural**.

Misión



**SALUD**  
SECRETARÍA DE SALUD

**Facilitar la integración de servicios de salud** que **operen con mecanismos incluyentes** en todos los niveles de atención que conforman el Sistema Nacional de Salud; para lograr una **atención inclusiva, libre de discriminación**, con **equidad y calidad** en todas las **etapas de vida**, considerando los **determinantes sociales** de la salud de la población mexicana.

Visión



2023  
AÑO DE  
**Francisco**  
**VILLA**  
EL REVOLUCIONARIO DEL PUEBLO



# Objetivo general

Implementar acciones puntuales incluyentes al interior de las unidades o establecimientos de salud para garantizar la atención y servicio con enfoque de género, inclusión, no discriminación, interseccionalidad y pertinencia cultural, poniendo especial énfasis a grupos de atención prioritaria, a través del Modelo de Atención a la Salud con Mecanismos Incluyentes (MoASMI).

# Objetivos específicos

**01**

Implementar y desarrollar **acciones afirmativas** en salud en todos los niveles de atención y etapas de vida de la población usuaria, para garantizar el derecho a la salud.

**02**

Brindar una atención a la salud y a la enfermedad **considerando la diversidad de población mexicana y sus necesidades específicas**, con especial énfasis en grupos de atención prioritaria.

**03**

Promover acciones de prevención en salud con **enfoques de género, inclusión, no discriminación y pertinencia cultural** dirigidas a toda la población usuaria, especialmente a los grupos de atención prioritaria, empleando medios de comunicación accesibles.

**04**

Promover una **cultura institucional para la igualdad laboral** de las y los trabajadores que conforman cada establecimiento perteneciente al ámbito de la salud.

**05**

Contribuir a **mejorar la equidad y accesibilidad** en salud con la participación activa de la comunidad, a través de la disminución de la discriminación positiva o negativa.

# Descripción del MoASMI

## Modelo de Atención a la Salud con Mecanismos Incluyentes (MoASMI)

### Dimensiones

#### Gestión de la Salud Pública incluyente

- Presupuestar con Perspectiva de Género y de determinantes sociales
- Empoderar a población usuaria

1

#### Acceso efectivo

- Capacitación especializada
- Centro de Entretenimiento infantil
- Accesibilidad física
- Accesibilidad administrativa
- Accesibilidad cultural

3

### Persona

#### Organización de los servicios de salud con perspectiva de género

- Recursos humanos sensibles y empáticos
- Comunicación interna incluyente y no sexista
- Cultura institucional para la igualdad laboral

2

#### Atención centrada en la persona

- Ventanilla incluyente / turnos preferentes
- Mobiliario preferente /reservado
- Comunicación externa incluyente y no sexista

4

## 1 Gestión de la Salud Pública incluyente



### Acciones puntuales:

- Presupuestar con perspectiva de género y de determinantes sociales
- Empoderar a población usuaria, con énfasis en grupos de atención prioritaria
- Capacitar a personas usuarias en condición de vulnerabilidad que asisten a la unidad de salud
- Promover temas informativos en materia de género, inclusión y pertinencia cultural



## 2 Organización de los servicios de salud con perspectiva de género



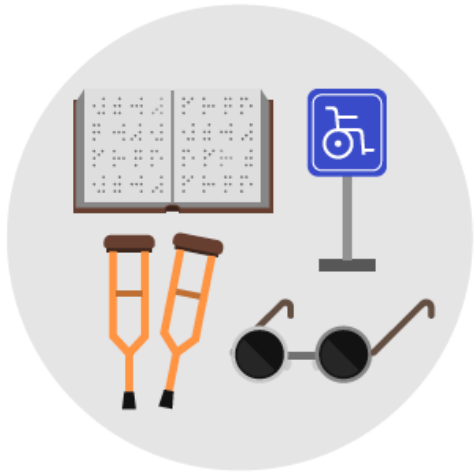
### Acciones puntuales:

- Recursos humanos sensibles y empáticos:
  - Perfiles y características requeridas en los recursos humanos:
    - Enlace de género en unidades de salud:
    - Responsable de los Centro de Entretenimiento Infantil:
- Comunicación interna incluyente y no sexista
- Cultura institucional para la igualdad laboral

## Acciones puntuales:

- Capacitación Especializada:
  - LSM, aplicada a salud
  - Lengua indígena de la región, aplicada a salud
  - Atención a la salud a personas con discapacidad
  - Atención a la salud a personas en situación de movilidad
- Centro de Entretenimiento Infantil
- Accesibilidad física
- Accesibilidad administrativa
- Accesibilidad cultural

**3 Acceso efectivo**



## 4 Atención centrada en la persona

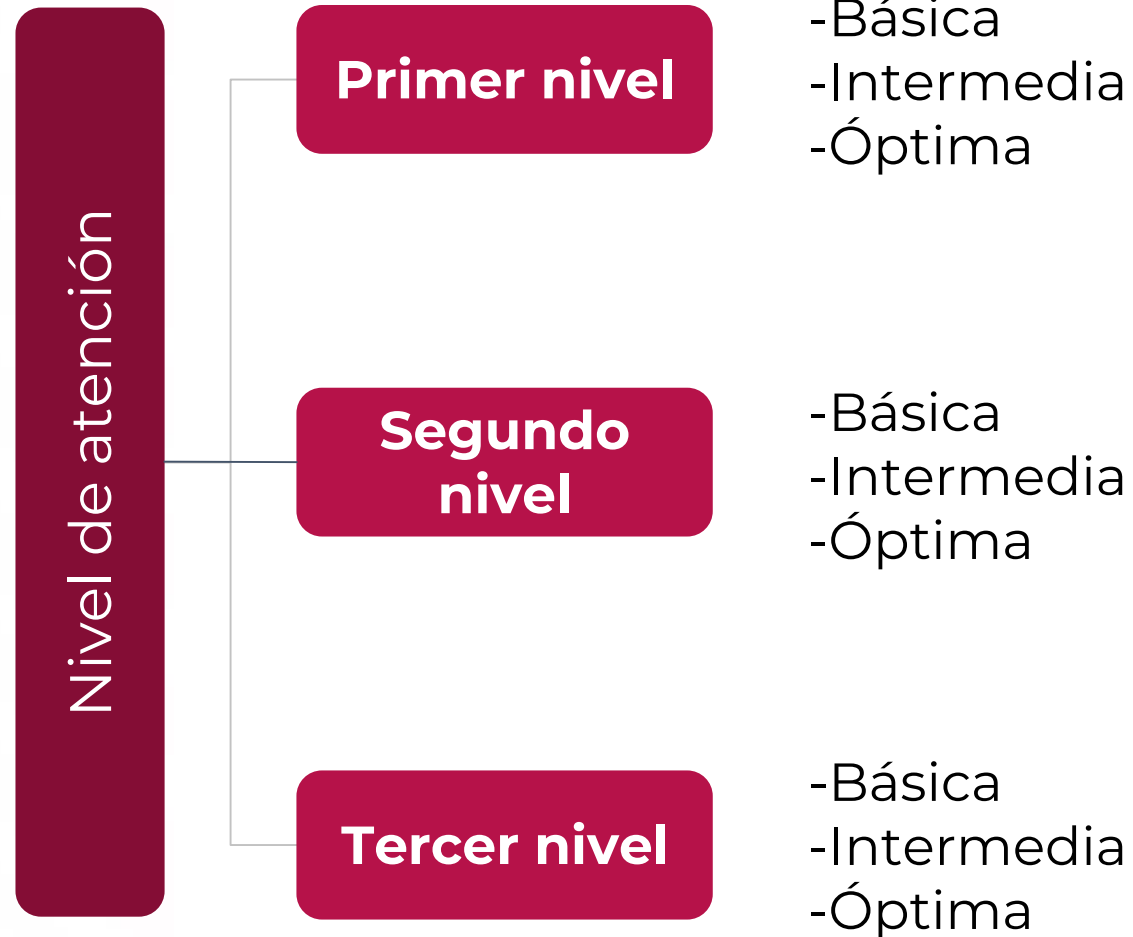


### Acciones puntuales:

- Ventanilla Incluyente/Turnos preferentes
- Mobiliario preferente ergonómico y/o rotulado instalado en zona reservada
- Comunicación externa incluyente y no sexista

# Semaforización por nivel de atención y grado de avance

Grado de avance	
	Óptima
	Intermedia
	Básica





# Primer nivel

## **Dimensión 1:**

Presupuesto asignado  
Talleres a pob usuaria  
Difusión mat género en salas de espera

## **Dimensión 2:**

41-60% del personal capacitado  
Enlace de género  
Comunicación incluyente  
Cap en C.I.  
Difusión Convenio 190-OIT, NMX 025,  
NOM 035, rutas de atención HAS

## **Dimensión 3:**

Gestionar cursos especializados  
Mecanismos para pcd en la entrada  
Gestión de insumos  
Difusión en lengua indígena

## **Dimensión 4:**

1 ventanilla incluyente  
Instalar mobiliario en 1 área  
Material didáctico incluyente

## **Dimensión 1:**

Presupuesto asignado  
Talleres a pob usuaria  
Difusión en salas de espera, pasillos y 50% de los  
consultorios

## **Dimensión 2:**

61-80% del personal capacitado  
Enlace de género  
Comunicación incluyente  
Formatos de registros desagregados  
Cap en C.I.  
Difusión Convenio 190-OIT, NMX 025, NOM 035, rutas  
de atención HAS, licencias de paternidad  
Buzones de quejas de HAS  
Sala de lactancia

## **Dimensión 3:**

20% del personal capacitados en temas especializados  
Gestionar CEI  
Mecanismos para pcd en la entrada y dentro de la  
unidad  
50% de consultorios con insumos para pcd  
Difusión en lengua indígena  
50% de la señalización en lengua indígena o  
pictograma  
50% de la señalización hospitalaria en braille

## **Dimensión 4:**

2 ventanillas incluyentes  
Instalar mobiliario en 1 área  
Material didáctico incluyente

## **Dimensión 1:**

Presupuesto asignado  
Grupos de ayuda mutua / Talleres a pob usuaria  
Difusión en salas de espera, pasillos, exteriores y 100%  
de los consultorios

## **Dimensión 2:**

81-100% del personal capacitado  
Equipo de género / Comunicación incluyente  
Formatos de registros desagregados  
Letreros/placas/señaléticas incluyentes  
Cap en Cultura Institucional / Difusión Convenio 190-  
OIT, NMX 025, NOM 035, rutas de atención HAS,  
licencias de paternidad  
Buzones de quejas de HAS / Sala de lactancia  
Seguimiento a casos de HAS  
Registro licencias de paternidad  
Grupo o comité de HAS / Implementar protocolo HAS

## **Dimensión 3:**

50% del personal capacitados en temas especializados  
1 CEI / Unidad completamente accesible para pcd  
100% de consultorios con insumos para pcd /  
Difusión en lengua indígena  
100% de la señalización en lengua indígena o  
pictograma / 100% de la señalización hospitalaria en  
braille

## **Dimensión 4:**

2 ventanillas incluyentes  
Instalar mobiliario en 1 área  
Material didáctico incluyente

# Básica

# Intermedia

# Óptima

# Segundo nivel



**SALUD**

## **Dimensión 1:**

Presupuesto asignado  
Talleres a pob usuaria  
Difusión mat género en salas de espera

## **Dimensión 2:**

36-55% del personal capacitado  
Enlace de género  
Comunicación incluyente  
Cap en C.I.  
Difusión Convenio 190-OIT, NMX 025, NOM 035, rutas de atención HAS

## **Dimensión 3:**

Gestionar cursos especializados  
Mecanismos para pcd en la entrada  
Gestión de insumos  
Difusión en lengua indígena

## **Dimensión 4:**

1 ventanilla incluyente  
Instalar mobiliario en 1 área  
Material didáctico incluyente

**Básica**

## **Dimensión 1:**

Presupuesto asignado  
Talleres a pob usuaria  
Difusión en salas de espera, pasillos y 50% de los consultorios

## **Dimensión 2:**

56-75% del personal capacitado  
Enlace de género  
Comunicación incluyente  
Formatos de registros desagregados  
Cap en C.I.  
Difusión Convenio 190-OIT, NMX 025, NOM 035, rutas de atención HAS, licencias de paternidad  
Buzones de quejas de HAS  
Sala de lactancia

## **Dimensión 3:**

25% del personal capacitados en temas especializados  
Gestionar CEI  
Mecanismos para pcd en la entrada y dentro de la unidad  
50% de consultorios con insumos para pcd  
Difusión en lengua indígena  
50% de la señalización en lengua indígena o pictograma  
50% de la señalización hospitalaria en braille

## **Dimensión 4:**

2 ventanillas incluyentes  
Instalar mobiliario en 1 área  
Material didáctico incluyente

**Intermedia**

## **Dimensión 1:**

Presupuesto asignado  
Grupos de ayuda mutua  
Talleres a pob usuaria  
Difusión en salas de espera, pasillos, exteriores y 100% de los consultorios

## **Dimensión 2:**

76-95% del personal capacitado  
Equipo de género  
Comunicación incluyente  
Formatos de registros desagregados  
Letreros/placas/señaléticas incluyentes  
Cap en C.I.  
Difusión Convenio 190-OIT, NMX 025, NOM 035, rutas de atención HAS, licencias de paternidad  
Buzones de quejas de HAS  
Sala de lactancia  
Seguimiento a casos de HAS  
Registro licencias de paternidad  
Grupo o comité de HAS  
Implementar protocolo HAS  
Pronunciamiento 0 tolerancia al AyHS  
Detectar conformación laboral

## **Dimensión 3:**

50% del personal capacitados en temas especializados  
Contar con al menos 1 CEI  
Unidad completamente accesible para pcd  
100% de consultorios con insumos para pcd  
Difusión en lengua indígena  
100% de la señalización en lengua indígena o pictograma  
100% de la señalización hospitalaria en braille

## **Dimensión 4:**

2 ventanillas incluyentes  
Instalar mobiliario en 1 área  
Material didáctico incluyente

**Óptima**

# Tercer nivel



**SALUD**

## **Dimensión 1:**

Presupuesto asignado  
Talleres a pob usuaria  
Difusión mat género en salas de espera

## **Dimensión 2:**

31-50% del personal capacitado  
Enlace de género  
Comunicación incluyente  
Cap en C.I.  
Difusión Convenio 190-OIT, NOM 025, NOM 035, rutas de atención HAS

## **Dimensión 3:**

Gestionar cursos especializados  
Mecanismos para pcd en la entrada  
Gestión de insumos  
Difusión en lengua indígena

## **Dimensión 4:**

1 ventanilla incluyente  
Instalar mobiliario en 1 área  
Material didáctico incluyente

**Básica**

## **Dimensión 1:**

Presupuesto asignado  
Talleres a pob usuaria  
Difusión en salas de espera, pasillos y 50% de los consultorios

## **Dimensión 2:**

51-70% del personal capacitado  
Enlace de género  
Comunicación incluyente  
Formatos de registros desagregados  
Cap en C.I.  
Difusión Convenio 190-OIT, NOM 025, NOM 035, rutas de atención HAS, licencias de paternidad  
Buzones de quejas de HAS  
Sala de lactancia

## **Dimensión 3:**

25% del personal capacitados en temas especializados  
Gestionar CEI  
Mecanismos para pcd en la entrada y dentro de la unidad  
50% de consultorios con insumos para pcd  
Difusión en lengua indígena  
50% de la señalización en lengua indígena o pictograma  
50% de la señalización hospitalaria en braille

## **Dimensión 4:**

2 ventanillas incluyentes  
Instalar mobiliario en 1 área  
Material didáctico incluyente

**Intermedia**

## **Dimensión 1:**

Presupuesto asignado  
Grupos de ayuda mutua  
Talleres a pob usuaria  
Difusión en salas de espera, pasillos, exteriores y 100% de los consultorios

## **Dimensión 2:**

71-90% del personal capacitado  
Equipo de género  
Comunicación incluyente  
Formatos de registros desagregados  
Letreros/placas/señaléticas incluyentes  
Cap en C.I.  
Difusión Convenio 190-OIT, NOM 025, NOM 035, rutas de atención HAS, licencias de paternidad  
Buzones de quejas de HAS  
Sala de lactancia  
Seguimiento a casos de HAS  
Registro licencias de paternidad  
Grupo o comité de HAS  
Implementar protocolo HAS  
Pronunciamiento 0 tolerancia al AyHS  
Detectar conformación laboral

## **Dimensión 3:**

50% del personal capacitados en temas especializados  
Contar con al menos 1 CEI  
Unidad completamente accesible para pcd  
100% de consultorios con insumos para pcd  
Difusión en lengua indígena  
100% de la señalización en lengua indígena o pictograma  
100% de la señalización hospitalaria en braille

## **Dimensión 4:**

2 ventanillas incluyentes  
Instalar mobiliario en 1 área  
Material didáctico incluyente

**Óptima**

# Evaluación

## Reuniones de planeación y gestión

Se requiere la **organización, gestión y programación** entre autoridades y figuras clave de **nivel federal, estatal** y de la propia **unidad** en la que se implementen los mecanismos.

## Supervisión de dimensiones aplicadas

Debe programarse de manera **periódica**, y tener **visitas de seguimiento**, para la identificación de **avances, logros y limitaciones** en la operatividad. Así como tener el **registro sistematizado** de las mismas, con la ayuda de **cédulas de supervisión**.

## Encuesta de satisfacción

Es importante conocer la **percepción y satisfacción** de la población usuaria sobre la **calidad de los servicios** recibidos en la unidad



# Inclusión



**SALUD**  
SECRETARÍA DE SALUD





GRACIAS...!!!

Centro Nacional de Equidad de Género y Salud Reproductiva  
Dirección de Género y Salud



**SALUD**  
SECRETARÍA DE SALUD